

Proposition de devis – Solution logicielle de gestion mutualisée pour les Jardins de Cocagne

Présenté par :

Jérémie GIL & Johan PETRAZOLLER – Développeurs juniors

Formation : BUT 3 Informatique

Année : 2025-2026





Les Jardins de Cocagne

Le contexte

- Plus de 100 jardins bio à vocation d'insertion
- Ancien outil de gestion : Microsoft Access devenu obsolète
- Besoin urgent de modernisation

L'objectif

- Outil web moderne et mutualisé
- Gestion adhérents et abonnements
- Espace client autonome
- Tournées et livraisons optimisées

La nouvelle solution logicielle pour les Jardins de Cocagne



Application web mutualisée (SaaS)



Développée en PHP 8 / Symfony



Base de données MariaDB



Architecture multi-structure avec cloisonnement des données



Accès sécurisé (HTTPS, rôles, authentification)



Interface intuitive (Twig + JS natif)



Hébergement centralisé sur serveur mutualisé Linux/Nginx

Dashboard

Hello there, Pargat

Search

Lost Designer Hubble

Card Design

\$456

So what are these strange lights in the sky? Are they aliens invading from Mars? Are the comets coming to start the next ice age?

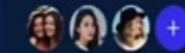


Lost Designer Hubble

Another Card

\$456

So what are these strange lights in the sky? Are they aliens invading from Mars? Are the comets coming to start the next ice age?



Lost Designer Hubble

Last One

So what are these strange lights in the sky? Are they aliens invading from Mars? Are the comets coming to start the next ice age?



Instagram Facebook Twitter



Very Important Stats

Instagram Facebook Twitter Go



Bruce Wayne
Lima

578
Projects

357
Finished Projects

\$390.99
Total Profit

Jaspal Singh
Hangzhou

32
Projects

241
Finished Projects

\$23.50
Total Profit

Les modules fonctionnels

Back Office

Gestion interne complète : clients, abonnements, dépôts, tournées de livraison

Front Office

Espace client personnel avec profil et suivi des paniers en temps réel

Base de données

Architecture mutualisée avec cloisonnement strict des données

Sécurité

Gestion de l'authentification, des rôles, du chiffrement, HTTPS

Documentation & formation

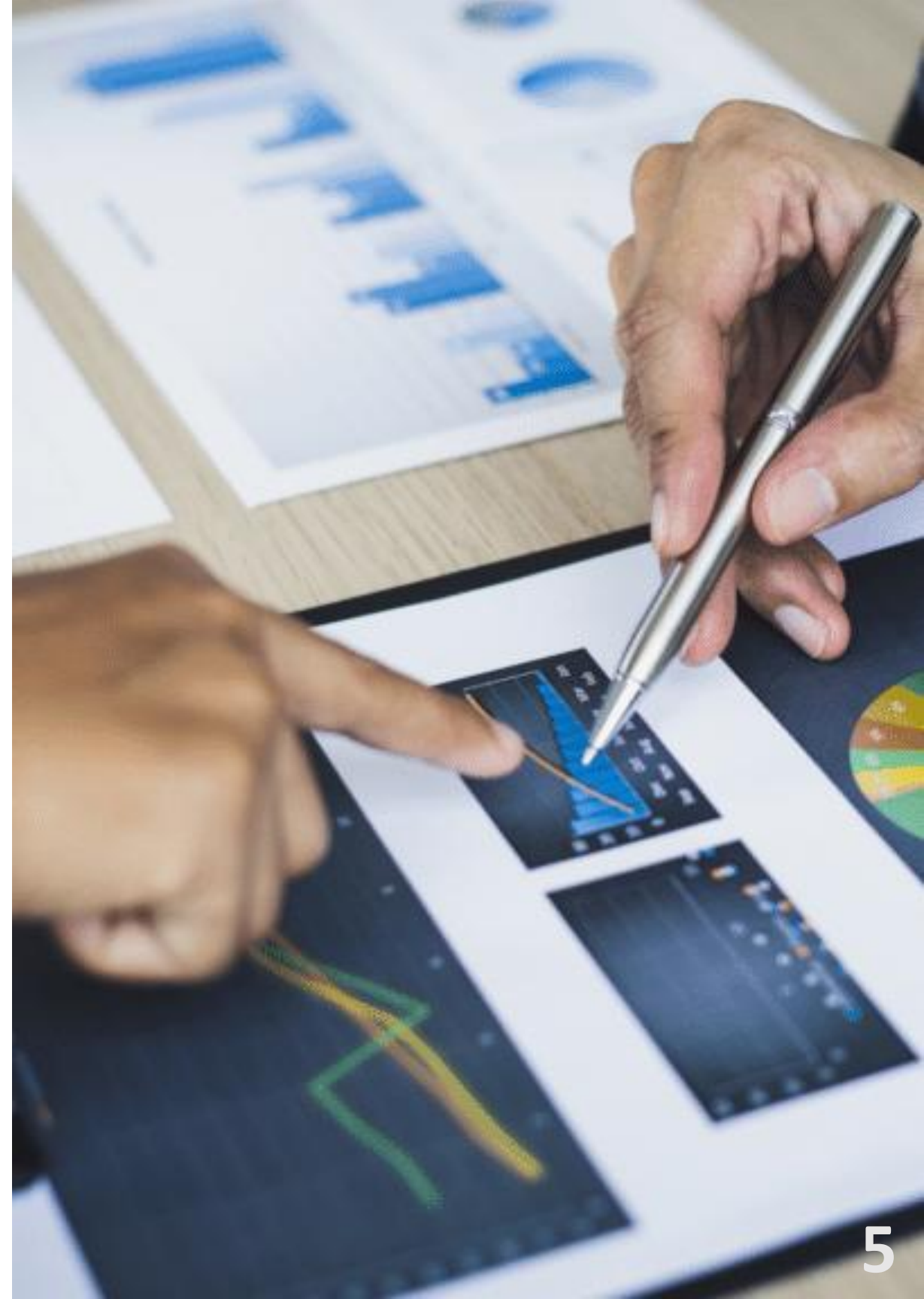
Documentation et formation des utilisateurs + documentation technique

Méthode d'estimation

Coût complet

Notre approche

- Méthode de **coût complet** appliquée au développement
- Charges directes : main-d'œuvre, développement
- Charges indirectes : matériel, licences, supervision
- Marge intégrée dans le taux horaire



Plan de charge prévisionnel

Phase	Description	Temps
Analyse & conception	Étude du besoin, modélisation BDD	25 h
Mise en place technique	Symfony, ORM, sécurité	30 h
Back Office	Gestion adhérents, dépôts, abonnements	75 h
Front Office	Interface client et formulaires	45 h
Tests & validation	Tests unitaires et correctifs	25 h
Documentation	Notice + wiki utilisateur	20 h
TOTAL		220 h

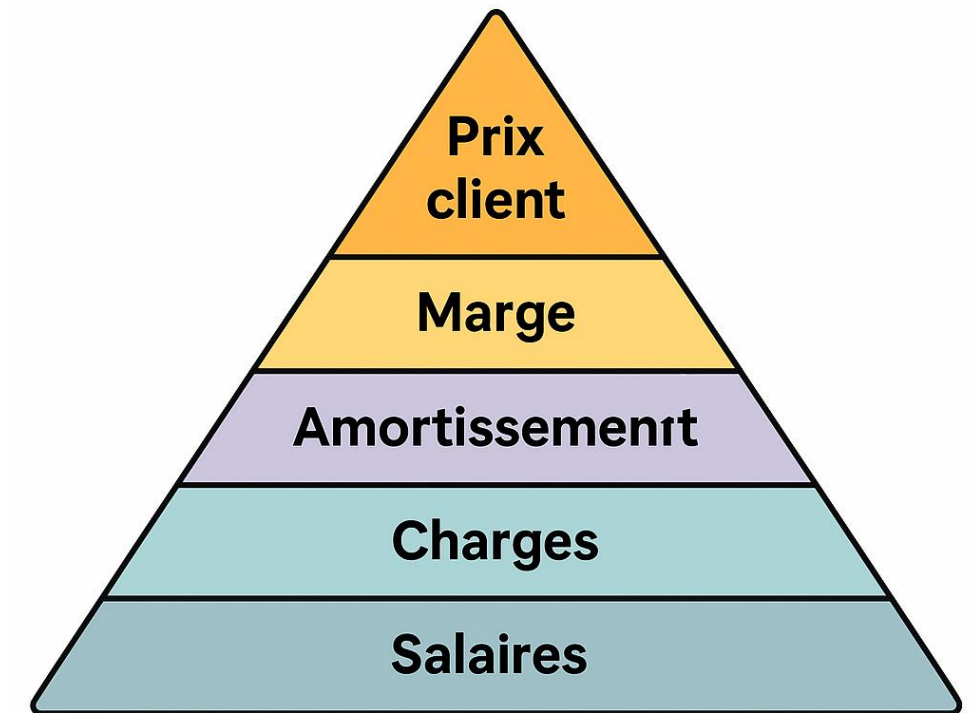
Objectif du devis interne

Le devis interne permet d'estimer le coût réel de production du projet pour l'entreprise.

Il intègre toutes les dépenses engagées avant la facturation au client :

- **Charges directes** : salaires, cotisations sociales, temps de développement.
- **Charges indirectes** : loyer, licences, maintenance, énergie, encadrement.
- **Amortissement** du matériel et des outils sur 36 mois.

Ce calcul permet d'obtenir le coût complet du projet, sur lequel on applique ensuite une **marge de 20 %** pour déterminer le prix de vente client.



Construction du taux horaire interne

Element	Montant mensuel
Salaire brut développeur junior	2 200 €
Charges patronales	880 €
Frais généraux (loyer, internet, énergie)	200 €
Amortissement matériel & outils (36 mois)	150 €
Coût total mensuel	3 430 €
Heures productives / mois (en moyenne 140h)	÷ 140 h
Taux horaire interne	24,5 €/h

Coût complet interne du projet

Le coût complet représente la somme des charges directes et indirectes nécessaires à la production du projet.

Element	Montant
Encadrement et gestion de projet	900 €
Hébergement, licences et maintenance	800 €
Electricité, assurance et locaux	600 €
Total charges indirectes	2 300 €
Charges directes (220h x 24,5 €)	5 390 €
Coût complet interne	7 690 €

Prix final et calcul du taux horaire client

Une marge de 20 % est appliquée au coût complet.

Element	Montant
Coût complet interne	7 690 €
Marge (20%)	1 539 €
Prix de vente HT	9 229 €
TVA (20%)	1 846 €
Total TTC	11 075 €

Passage du devis interne au devis externe

Le devis externe reprend le montant obtenu dans le devis interne, mais le présente de manière simplifiée et commerciale pour le client.

Pour 220 heures de travail, le taux horaire avec marge intégrée devient :
 $9\,229\text{ €} \div 220\text{ h} = 41,95\text{ €/h HT}$

Taux horaire facturé : 41,95 €/h HT
Total projet : 9 229 € HT / 11 075 € TTC
Durée totale : 220 heures



Détail du devis client

Phase	Durée (h)	Taux horaire HT	Montant HT
Analyse & conception	25 h	41,95 €	1 048,75 €
Mise en place technique	30 h	41,95 €	1 258,50 €
Back Office	75 h	41,95 €	3 146,25 €
Front Office	45 h	41,95 €	1 887,75 €
Tests & validation	25 h	41,95 €	1 048,75 €
Documentation	20 h	41,95 €	839,00 €
TOTAL HT	220 h		9 229,00 €
TVA (20%)			1 846,00 €
TOTAL TTC			11 075,00 €

Bilan des devis

Devis interne :

Objectif : évaluer le coût complet réel du projet.

Taux horaire interne : 24,5 €/h

Charges directes : 5 390 €

Charges indirectes : 2 300 €

Coût complet interne : 7 690 €

Marge appliquée : 20 % → 1 539 €

Prix de vente HT : 9 229 €

Total TTC : 11 075 €

Devis externe :

Objectif : présenter un prix global et justifié

Taux horaire facturé : 41,95 €

Durée totale : 220 heures

Total HT: 9 229 €

TVA : 20 % → 1 846 €

Total TTC : 11 075 €